

## **Prise en main de votre iPad**

Un iPad vous est prêté pour la durée des enseignements que suivrez à l'ENSCM. Il vous sera remis à la rentrée.

- A**
- 1. Avant de venir** à l'ENSCM, vous **créerez un Apple iD personnel** à partir d'une adresse électronique valide (prenom.nom@quivousvoulez.com ; *si vous avez déjà un Apple iD, vous pouvez l'utiliser*). Il est conseillé de mémoriser ou de noter les réponses aux questions posées par l'outil de création des Apple iD. **Mémorisez bien votre mot de passe que vous serez le seul à connaître..**
  - 2. Dès la validation de votre inscription administrative**, activez votre compte **ENT de l'ENSCM** et modifiez vos codes (nom d'utilisateur de l'ENSCM, adresse électronique ENSCM, mot de passe).
  - 3. Créez un compte de type étudiant** dans l'instance ENSCM de Microsoft 365 Education à **partir de votre adresse email ENSCM** (*voir procédure pages suivantes*) : il faudra connaître le mot de passe que vous aurez défini à la création de votre compte. C'est l'étape **incontournable** pour bénéficier du prêt d'un iPad qui est indispensable et obligatoire pour la scolarité à l'ENSCM.
  - Après avoir activé votre compte informatique de l'ENSCM à la fin de votre inscription administrative, seront installés sur votre iPad :
    - a. Votre messagerie ENSCM (son fonctionnement sera vérifié)
    - b. L'accès au réseau Eduroam
- B**
- 5. A la remise de votre iPad**, vous signerez un contrat d'engagement. Conservez ce contrat, le coffret de votre iPad et soyez vigilants à ne pas égarer les accessoires de votre tablette numérique; Tous les iPads de l'ENSCM sont gérés par un logiciel de gestion de flotte qui inventorie quotidiennement tous les appareils et qui distribue aux utilisateurs toutes les applications utiles aux enseignements. Certaines applications sont distribuées automatiquement et d'autres, mises à disposition, seront téléchargées sur les iPads par l'application Jamf school. Vous bénéficierez d'un Apple iD *géré* personnel pour les besoins de votre scolarité et d'un espace de stockage de vos données dans iCloud de 200 Go.
  6. Quand vous retirerez votre iPad, une présentation rapide des applications vous sera faite. Une formation plus précise à l'usage de ces applications pour les besoins de vos enseignements à l'ENSCM sera mise en œuvre en septembre.
  - 7. L'usage de l'iPad** impacte **tous** les enseignements à l'ENSCM (Cours TD TP) : il est **indispensable** au suivi de vos enseignements. **Il faudra venir chaque matin à l'ENSCM avec une tablette chargée à 100%.** Vous accéderez **quotidiennement** à vos enseignements avec une tablette **rechargée** : une tablette chargée à 100% a l'autonomie suffisante pour les besoins pédagogiques d'une journée.



Connexion : <https://signup.microsoft.com/signup?sku=Education>

1<sup>ère</sup> connexion

©ENSCM V1.0 du 15/09/2020

# Office 365 Éducation

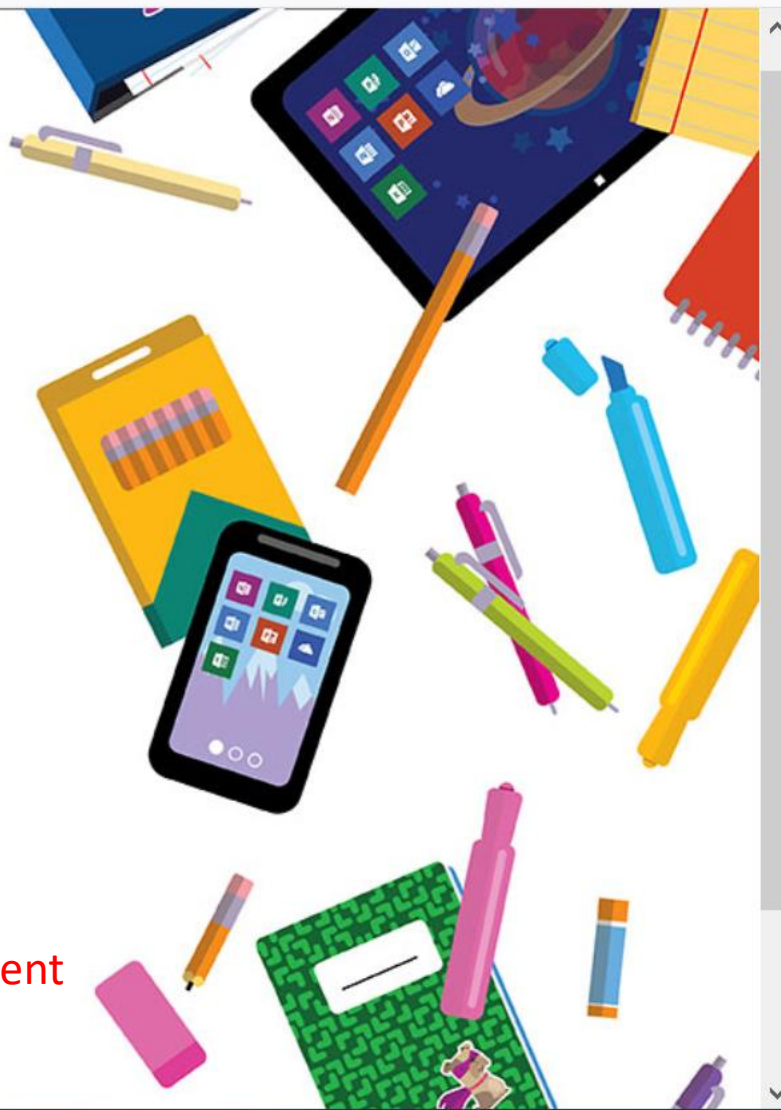
## Mise en route

Office 365 Éducation inclut Microsoft Teams, Office sur le web, et OneDrive. Teams est un hub pour la conversation, les devoirs et la création de contenu, qui connecte des étudiants, des enseignants et du personnel dans une salle de classe en ligne.

Certains établissements d'enseignement auront également accès aux applications de bureau Office comme Word, Excel et PowerPoint.

S'inscrire ➔

**Avec votre compte email de l'ENSCM uniquement**



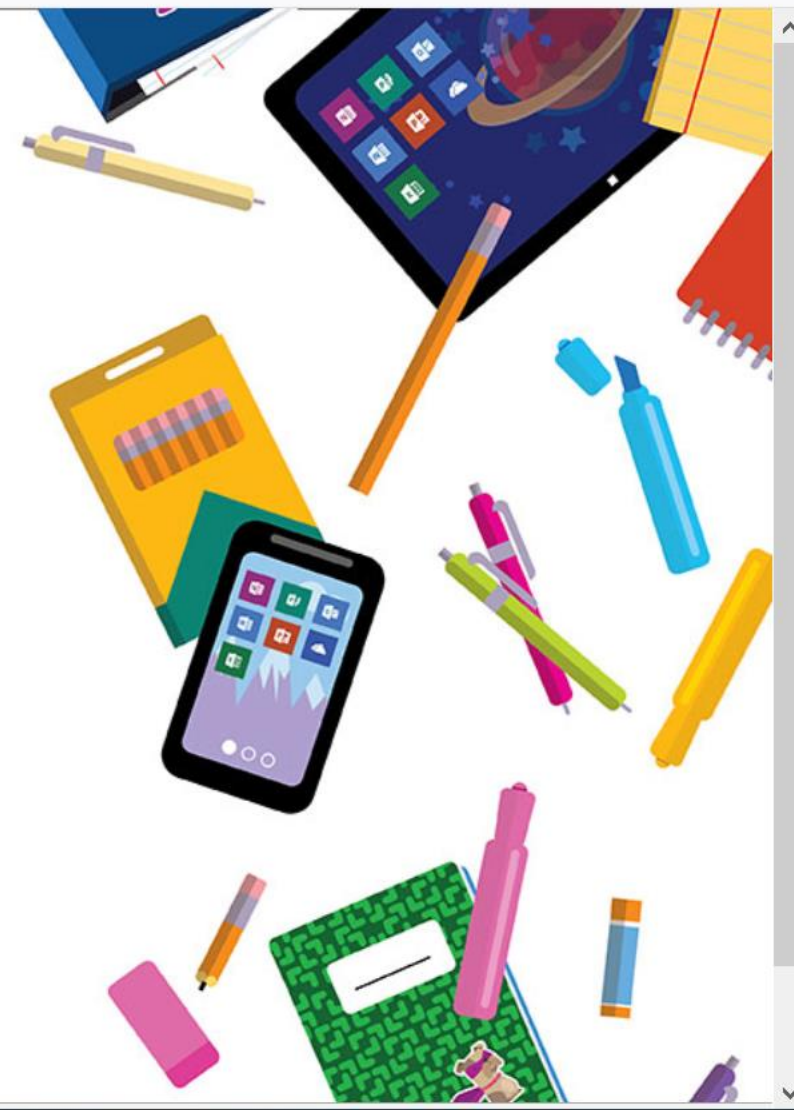
# Office 365 Éducation

## Êtes-vous étudiant ou enseignant ?

Office 365 Éducation inclut Microsoft Teams et d'autres outils dont vous avez besoin pour votre salle de classe en ligne. Teams permet aux étudiants et aux enseignants de discuter, de travailler sur des devoirs et de cocréer des documents. Si vous êtes un administrateur informatique, [inscrivez votre établissement d'enseignement](#).

Je suis étudiant ➔ Je suis enseignant ➔

↖ ↗  
**En fonction de votre rôle**



Sécurisé et que vous arrivez à retenir.

## Créer votre compte

Nous avons envoyé un code de vérification à **mike.robitzer@enscm.fr**. Entrez le code pour terminer l'inscription.

[renvoyer le code d'inscription](#)

[Vous ne trouvez pas votre pays ou région ?](#)

Comme vous voulez. Non obligatoire

Microsoft peut m'envoyer des promotions et des offres sur les produits et services Microsoft pour les entreprises.

Je souhaite que Microsoft partage mes informations avec ses partenaires sélectionnés afin que je puisse recevoir des informations pertinentes sur leurs produits et services. Pour en savoir plus, ou pour vous désabonner à tout moment, consultez la [Déclaration de confidentialité](#).

En choisissant **Démarrer**, vous acceptez nos [conditions générales](#) et la [Déclaration de confidentialité de Microsoft](#) et confirmez que votre adresse e-mail est associée à une organisation (et qu'il ne s'agit pas d'une adresse e-mail personnelle ou de client). Vous comprenez également qu'un administrateur de votre organisation peut prendre le contrôle de votre compte et de vos données, et que votre nom, votre adresse e-mail et le nom de votre organisation d'évaluation seront visibles par les autres personnes de votre organisation. [En savoir plus](#).

Démarrer 

Validez

Vérifiez votre boîte email ENSCM

# Vous voici connecté à office.com

The screenshot shows the Office 365 application dashboard. At the top, there is a browser address bar with the URL <https://www.office.com/apps?auth=2> and a search bar containing the text "argh". Below the browser bar, there is a navigation bar with the "Office 365" logo, a search bar labeled "Rechercher", and a user profile icon labeled "MR".

The main content area is titled "Toutes les applications" and features a grid of application icons. The applications listed are:

- Class Notebook
- Delve
- Dynamics 365
- Excel
- Forms
- Kaizala
- Microsoft Edu...
- OneDrive
- OneNote
- Planner
- Power Apps
- Power Autom...
- PowerPoint
- Project
- SharePoint
- Staff Notebook
- Stream
- Sway
- Teams
- Video
- Whiteboard
- Word
- Yammer

# Résumé des applications disponibles en 2-3 lignes



## Word

Exprimez votre meilleure rédaction.



## Excel

Découvrez des données et connectez-vous à celles-ci, modélisez et analysez-les, et visualisez des informations pertinentes.



## PowerPoint

Concevez des présentations professionnelles.



## OneDrive

Stockez, accédez et partagez vos fichiers au même endroit.



## Teams

L'espace d'équipe personnalisable pour l'échange instantané et la collaboration dans Office 365.



## Forms

Créez des questionnaires, des enquêtes et des sondages, puis consultez les résultats en temps réel.



## Delve

Obtenez des informations personnelles et pertinentes sur la base des personnes avec lesquelles vous travaillez et des domaines sur lesquels vous travaillez.



## Sway

Créez et partagez des rapports interactifs, des présentations et des récits personnels.



## SharePoint

Partagez et gérez du contenu, des connaissances et des applications pour renforcer votre travail d'équipe.



## Whiteboard

Imaginez et collaborez sur une zone de dessin forme libre conçue pour le stylet, le toucher et le clavier.



## Planner

Créez des plans, organisez et affectez des tâches, partagez des fichiers et recevez des mises à jour de l'avancement.



## Video

Partagez des vidéos de cours, réunions, présentations et séances de formation.



## Stream

Partagez des vidéos de cours, réunions, présentations et séances de formation.



## OneNote

Saisissez et organisez vos notes sur tous vos appareils.



## Staff Notebook

Collaborez avec les professeurs et le personnel enseignant en partageant des stratégies, des procédures et des calendriers.



## Class Notebook

Organisez vos plans de cours dans un bloc-notes numérique et créez un espace de travail pour les élèves.



## Dynamics 365

Décomposez les silos entre vos processus et applications métiers avec Microsoft Dynamics 365.



## Power Apps

Créez des applications mobiles et web avec les données que votre organisation utilise déjà.



## Project

Développez des plans de projets, attribuez des tâches, suivez la progression et gérez des budgets.



## Yammer

Communiquez avec vos collègues, vos camarades de classe, partagez des informations et organisez des projets.



## Kaizala

Application de conversation mobile, simple et sécurisée pour vos activités professionnelles



## Power Automate

Automatisez les tâches fastidieuses en créant des workflows entre vos applications, fichiers et données.